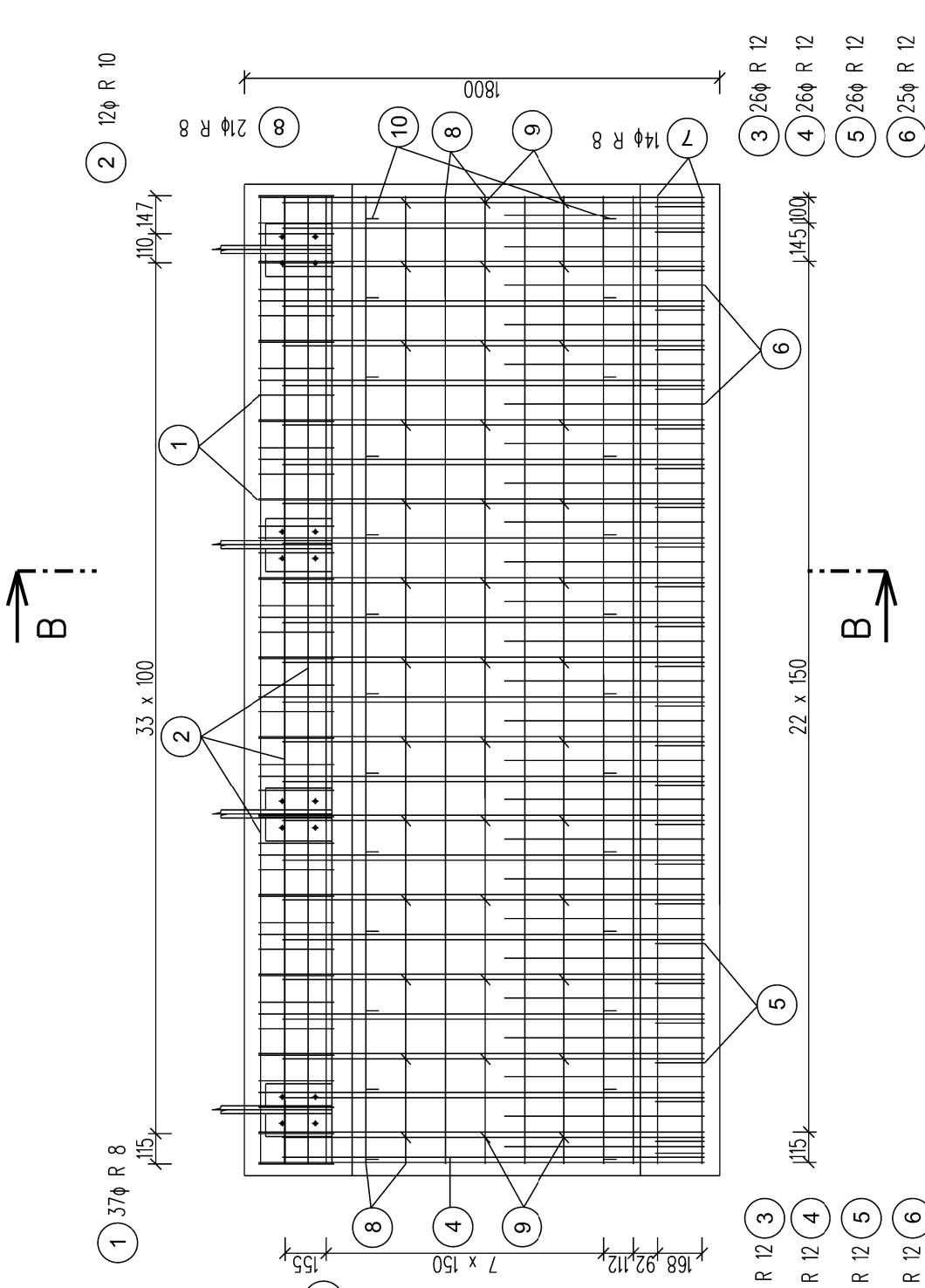
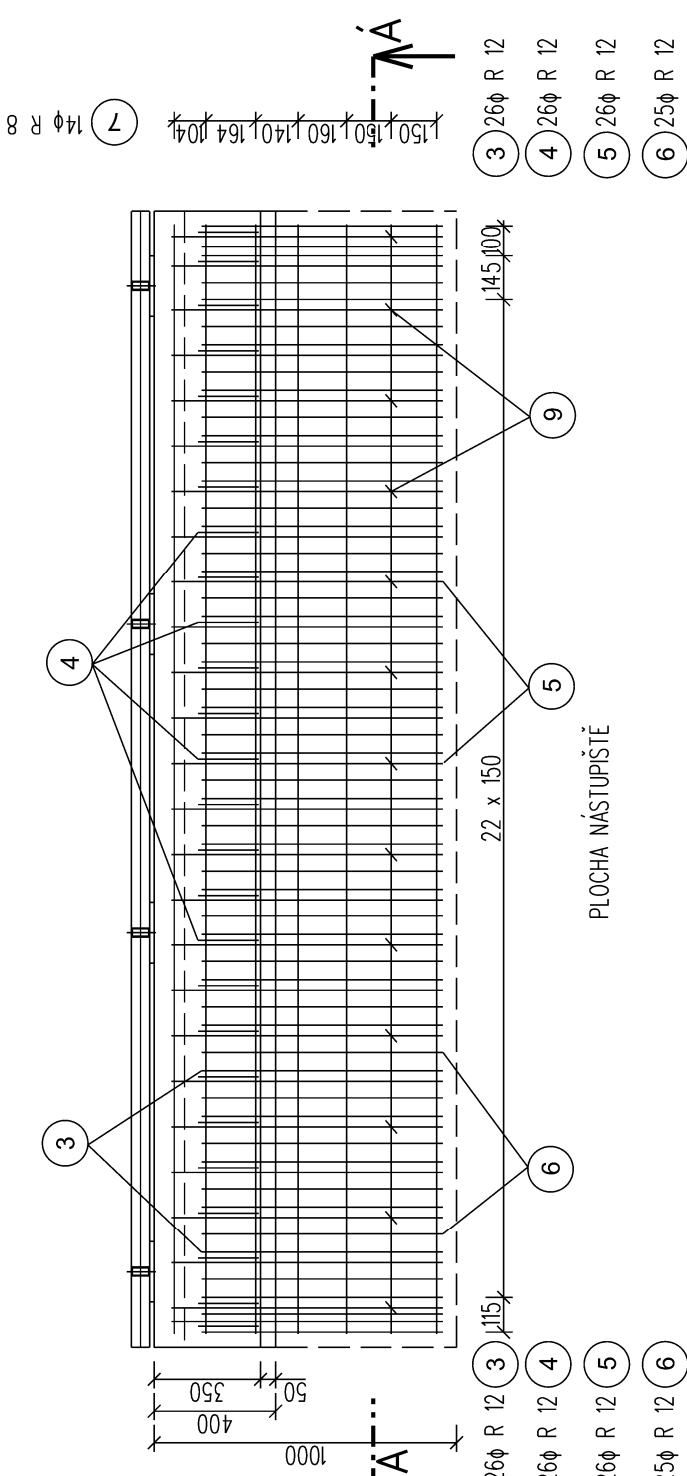
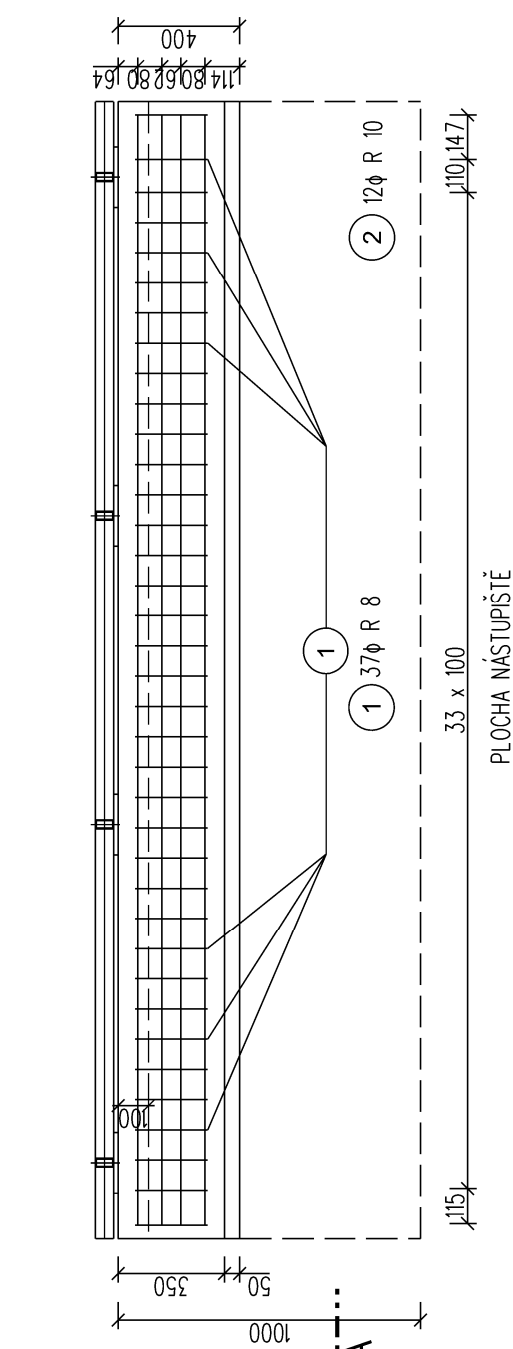


SO 1021 Nástupíště č.2
Armovací výkres zidky VII
Měřítko 1:25

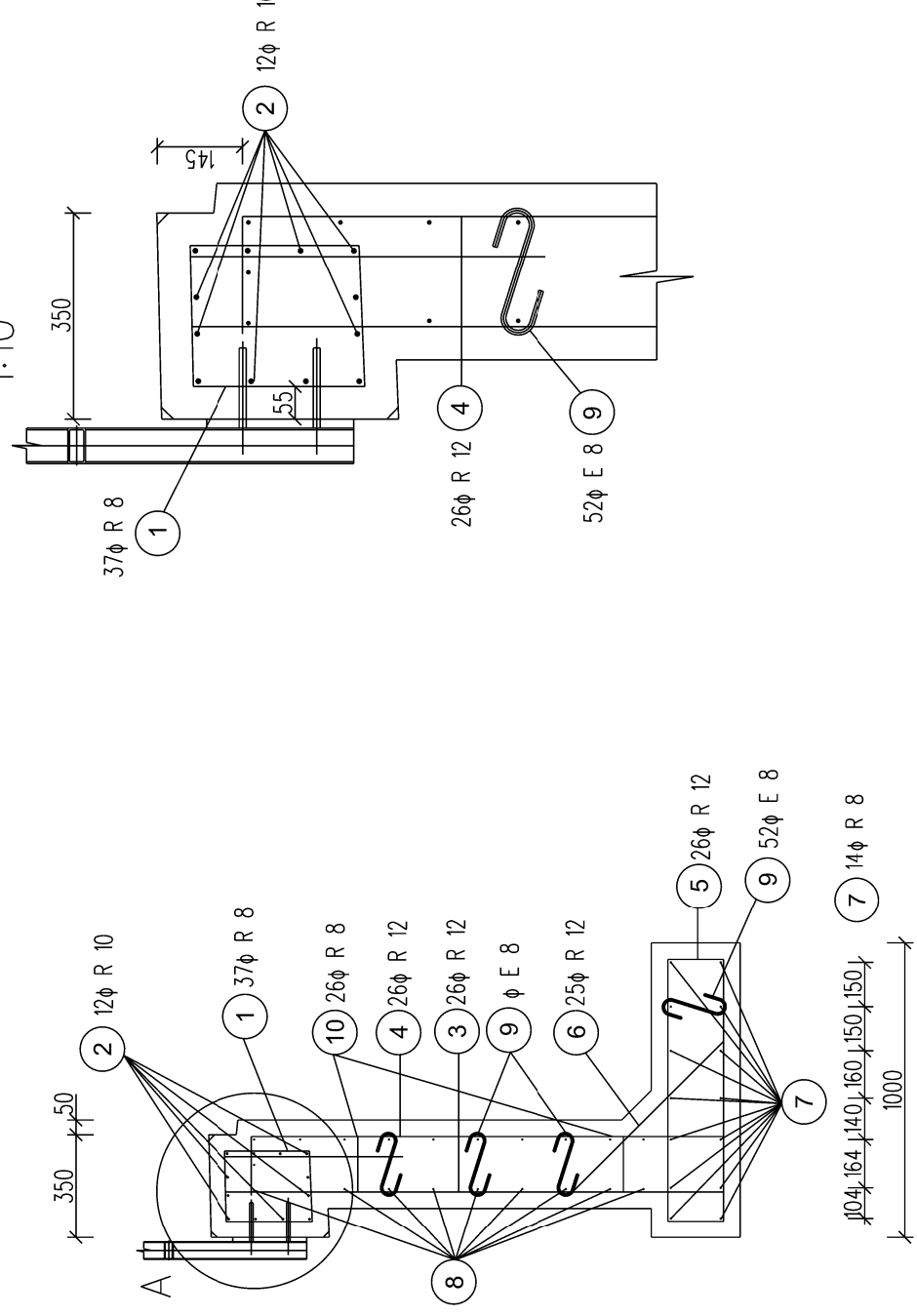
PŮDORYS ZÍDKY
(SPODNÍ ČÁST A DŘÍK)



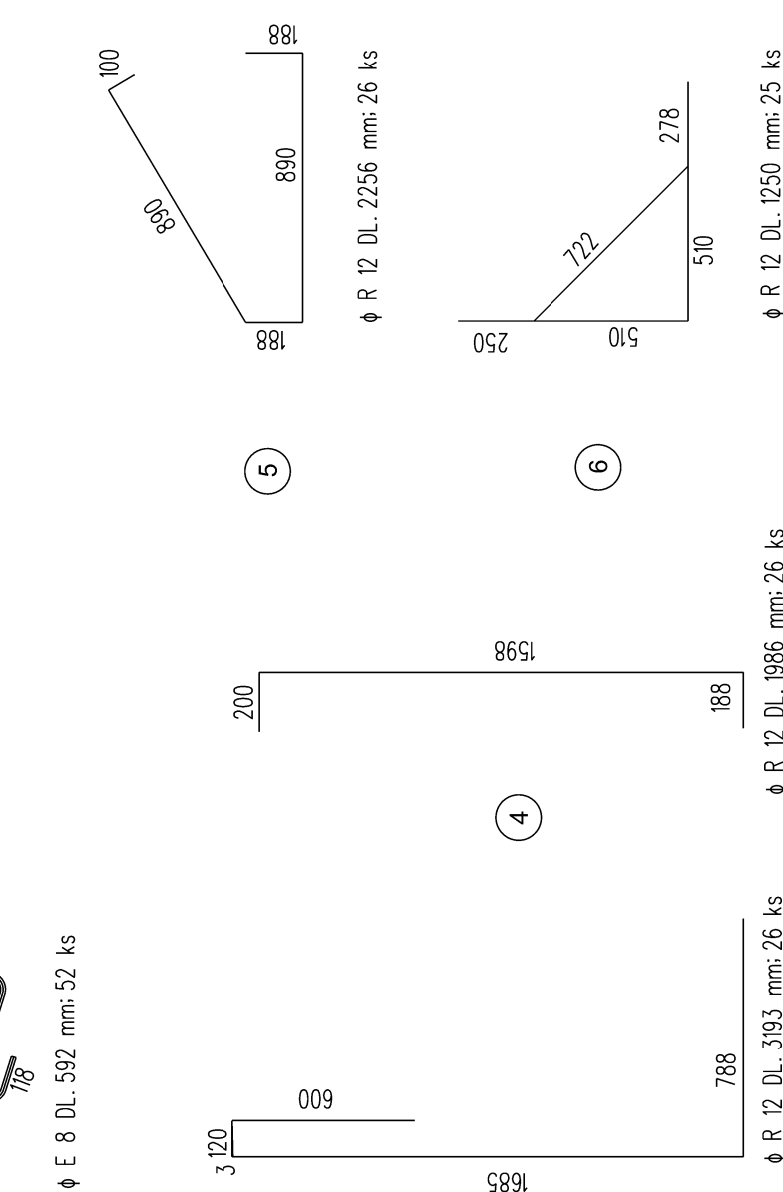
PŮDORYS ŘÍMSY ZÍDKY



ŘEZ B - B



DETAIL A
1:10



POZNÁMKA:

PŘÍVLASTNÍM ARMOVÁNÍ BRÁT ZŘETEL NA NAVRŽENOU POLOHU
PATNICH PLECHŮ, RESPEKTIVE ČKEMICKÝCH KOTEV
BETON - C30/37-XC4, XF3 (CZ, F.2) - CL 0.40 - Dmax 22-S3
MAX. PRŮSAK 20 mm PODLE ČSN EN 12390-8
NAVRŽENO DLE ČSN EN 206-1, ČSN EN 1992-1-1
KRYTÍ JMENOVITÉ 50mm
KRYTÍ MINIMÁLNÍ 40mm
OCEL B 500B
UVAŽENÉ DÉLKY JSOU VZTAŽENY K OSE PRUTU
POLOMĚRY OBLOUKU JSOU VZTAŽENY KE STŘEDNICI

NEJMENŠÍ VNITŘNÍ PRŮMĚRY, d VÝZTUŽE [mm]			
a) PRUTY, DRÁTY pro ohyby, lžky a smyčky b) OHÝBÁNÍ SVAROVANÁ VZTUŽ, SÍŤ OHÝBÁNÍ PO SVARĚNÍ			
je-li průměr výztuže " " je-li vzdálenost			
Ø < 16mm	Ø > 16mm	Ø > 3 Ø	Ø < 3 Ø
4 Ø	7 Ø	5 Ø	20 Ø

VÝKAZ MATERIÁLU									
Č.	Φ	DĚLKA (m)	POČET KS	Φ 8	Φ 10	Φ 12	Φ 20	Φ 6	E 10 216
1	8	1,150	37	42,55	44,06	83,02			
2	10	3,672	12			51,64			
3	12	3,193	26			58,66			
4	12	1,986	26			31,25			
5	12	2,256	26						
6	12	1,250	25						
7	8	3,672	14	51,408					
8	8	3,672	21	77,112					
9	8	0,592	52	30,784					
10	8	0,288	26						
CELKOVÁ DĚLKA			m	201,854	44,06	224,56	0,00	0	7,488
HMOTNOST			kgm	0,397	0,625	0,888	2,52	0,222	0,395
CELKOVÁ HMOTNOST			kg	80,14	27,54	199,41	0,00	0,00	2,96
S PROSTRIHEM 5%			kg	84,14	28,92	209,38	0,00	0,00	3,11
SPOJ. MAT. 2%			kg	88,35	29,50	219,85	0,00	0,00	3,17
SOUCET			kg	88,35	29,50	219,85	0,00	0,00	3,17

SO 10-21
E.1.02

VÝŠKOVÝ SYSTÉM BPV SOUŘADNICOVÝ SYSTÉM S-JTSK

Číslo změny:		Obsah změny:		Datum změny:	
01	-	-	-	-	-
02	-	-	-	-	-
03	-	-	-	-	-

Objednatel:	SPRÁVA ŽELEZNIČNÍ DOPRAVNÍ CESTY	Správa železniční dopravní cesty, s.o. Dlažďená 1003/7, 110 00 Praha 1
Služební:	„SEU + SP_Bezbariérové přístupy žst. Roudnice_P“	Slavební správa západ Sokolovská 278/1955, 190 00 Praha 9

Zpracovatel částí:	SUDOP EU a.s. Olšanská 4, 130 00 Praha 4 Tel.: +420 287 054 505 E-mail: info@sudopeu.cz	Hlavní inženýr projektu:	ING. STANISLAV JAROŠ
		Garant profese:	-

Středisko:	PROJEKTOVÉ STŘEDISKO ÚSTÍ NAD LABEM	Kontroloval:	ING. STANISLAV JAROŠ
Vedoucí střediska:	Odpovědný projektant SO, IO, PS:	Vypracoval:	ING. ANETA SYKOROVÁ
			ING. MIROSLAV VÁNA

Název akce:	REKONSTRUKCE NÁSTUPÍŠŤ A ZŘÍZENÍ BEZBARIEROVÝCH PŘÍSTUPŮ V ŽST. ROUDNICE N. L.	Číslo smlouvy:	17-091.640
		Projektový stupeň:	DSP
Název PS/SC:		Datum:	10 / 2019

SO 10-21 NÁSTUPÍŠTĚ Č.2	Číslo části:	E.1.02
Název přílohy:	Měřítko:	1:25
	Číslo přílohy:	5 x A4

ARMOVACÍ VÝKRES ZÍDKY VII	Číslo přílohy:	9.4
---------------------------	----------------	-----